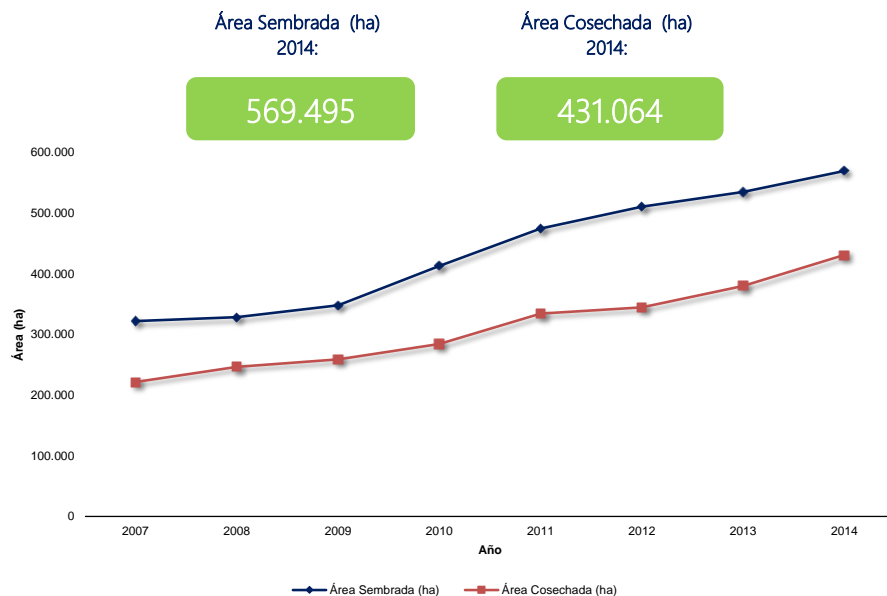
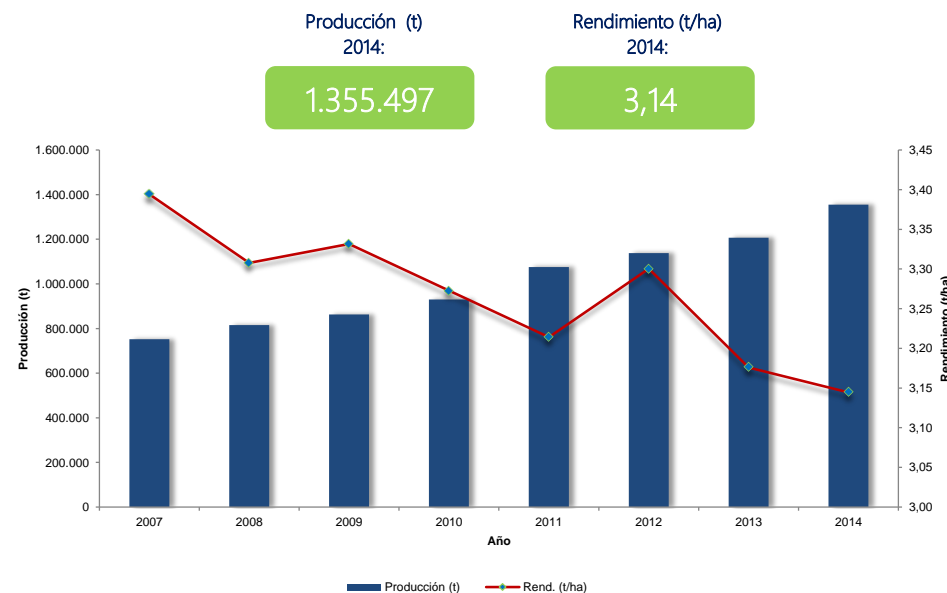


Palma de Aceite

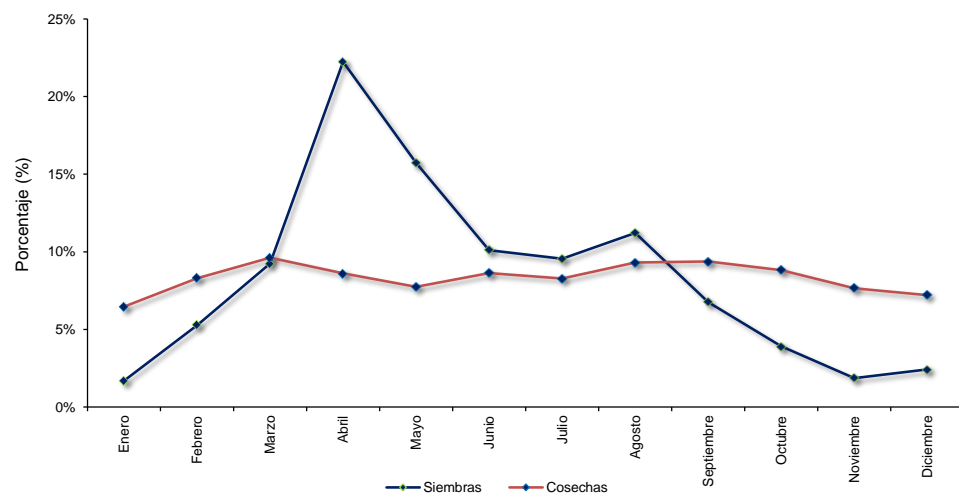
ÁREA SEMBRADA Y ÁREA COSECHADA DEL CULTIVO DE PALMA DE ACEITE 2007-2014



PRODUCCIÓN Y RENDIMIENTO DEL CULTIVO DE PALMA DE ACEITE 2007-2014



CALENDARIO DE SIEMBRAS Y COSECHAS DEL CULTIVO DE PALMA DE ACEITE 2014



ÁREA SEMBRADA, ÁREA COSECHADA, PRODUCCIÓN Y RENDIMIENTO DEL CULTIVO DE PALMA DE ACEITE 2007-2014

Año	Área Sembrada (ha)	Área Cosechada (ha)	Producción (t)	Rendimiento (t/ha)
2007	322.030	221.601	752.157	3,39
2008	328.492	246.586	815.626	3,31
2009	347.860	258.957	862.747	3,33
2010	412.918	284.290	930.475	3,27
2011	474.551	334.466	1.075.055	3,21
2012	510.631	344.693	1.137.643	3,30
2013	534.769	380.073	1.207.068	3,18
2014	569.495	431.064	1.355.497	3,14

Fuente: Ministerio de Agricultura y Desarrollo Rural. Secretarías de Agricultura Departamentales. Alcaldías Municipales.